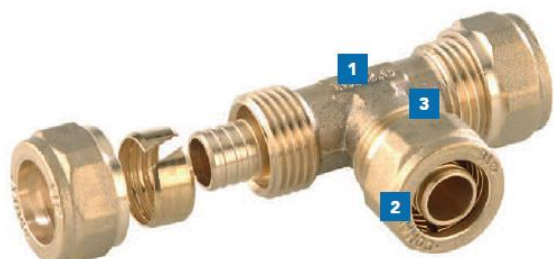




TurboPEX



- 1 Méplats pour tenir le corps avec une clé
- 2 'Le marquage 'A' COMAP : la garantie qualité
- 3 Laiton CW617N haute qualité

Description

Les raccords à compression TurboPex pour tubes PER COMAP sont disponibles du diamètre 12 à 25mm.

Ces raccords en laiton de haute qualité sont particulièrement rapides et faciles à mettre en œuvre. Leur montage et leur démontage sur tubes PER COMAP s'effectue sans outil spécifique

Bénéfices

- Praticité : simples à installer, les raccords à compression ne nécessitent pas d'outil spécifique (clés plates seulement).
- Polyvalence : cette gamme permet de réaliser toutes les configurations de réseaux, avec l'assurance de la qualité C

Installation

1 COUPER

Coupez le tube à 90° en utilisant un coupe-tube.

2 ASSEMBLER

Glissez l'écrou, puis la bague sur le tube. Insérez la canule dans le tube jusqu'à l'épaulement pour assurer une étanchéité durable.

3 SERRER

Application

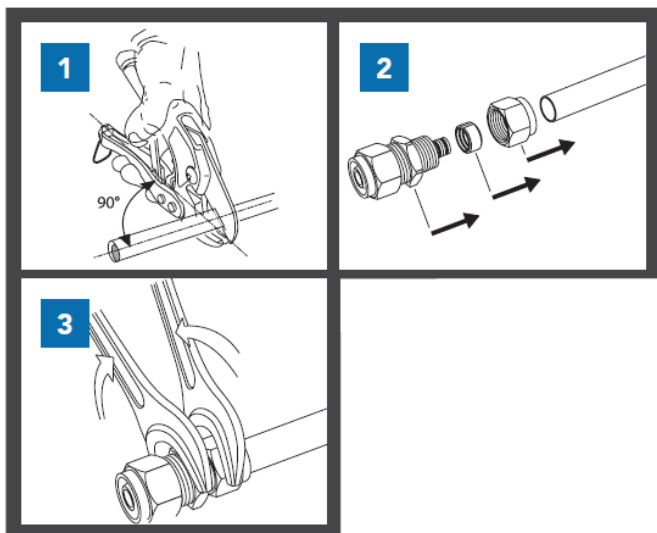
Les raccords à compression sont démontables et ne peuvent être encastrés. Leur utilisation est indiquée pour la rénovation comme pour les nouvelles installations.

Applications	Température d'utilisation	Pression d'utilisation
Eau sanitaire	+5°C à +70°C	Max. 6 bar
Eau de chauffage et eau glacée *	+5°C à +80°C	Max. 6 bar
Air comprimé sec	Température ambiante	Max. 6 bar

* Il est possible d'utiliser jusqu'à 50% de glycol en complément de 50% d'eau.



Réalisez le serrage fermement sans vriller le tube.



**Couple de serrage
recommandé**

20 Nm < Ø 14 mm
30 Nm entre Ø 14 mm et Ø 26 mm
40 Nm > Ø 26 mm

Les raccords à compression TurboPex sont utilisables avec les tubes PER COMAP respectant les dimensions suivantes :

Diamètre extérieur (mm)	12	16	20	25
Épaisseur (mm)	1,1	1,5	1,9	2,3
Diamètre intérieur (mm)	9,8	13	16,2	20,4

Garantie et certifications

Les raccords TurboPEX sont garantis sans vice de matière ou de fabrication pour une durée de 10 ans à compter de la date d'achat.

Garantie soumise à conditions. Pour nos conditions de garantie détaillées, merci de contacter votre représentant COMAP.